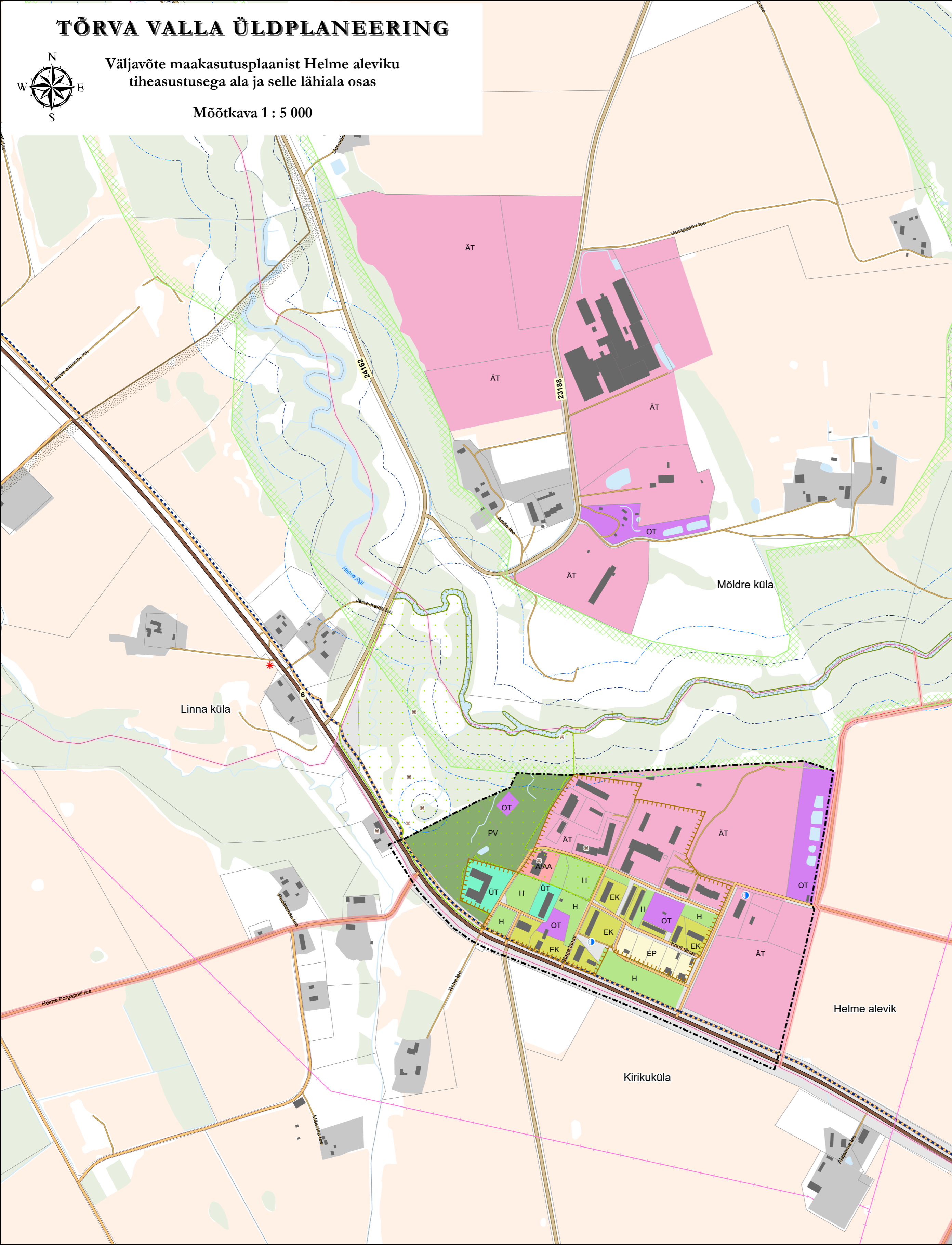
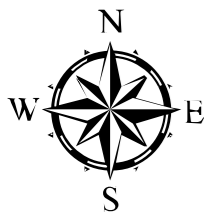


TÕRVA VALLA ÜLDPLANEERING

Väljavõtte maakasutusplaanist Helme aleviku tiheasustusega ala ja selle lähiala osas

Mõõtkava 1 : 5 000



LEGEND

Üldplaneeringuga kavandatav

- EP Pere- ja ridaelamu maa-ala
- EK Korterialamu maa-ala
- Ä Kaubandus-, teenindus ja büroohoone maa-ala
- Ä/AA Kaubandus-, teenindus- ja büroohoone ning ühiskondliku hoone maa-ala
- ÄT Kaubandus-, teenindus- ja büroohoone ning tootmis- ja logistikakeskuse maa-ala
- PV Puhke- ja virgestuse maa-ala
- H Haljasala
- AA Ühiskondliku hoone maa-ala
- ÜT Tervishoiu- ja hoolekandeesituse maa-ala
- OT Tehnohitise maa-ala
- LT Teemaa ja liiklust korraldava hitise maa-ala
- * Ilus vaatekoht
- Eratee avalikuks kasutamiseks
- Asustusüksuse piiri muudatusettepanek
- Tiheasustusega ala
- Kaugküttepiirkond
- Rohelise võrgustiku koridor
- Väärtuslik põllumajandusmaa

EELIS

- Kaitseala
- Hoiuala
- Natura 2000 ala

Valga maakonnaplaneeringuga kavandatud

- Väärtuslikud maastikud

Taustainfo

- Tuletõrje veevõtukoht
- ⌘ Kultuurimälestis
- Kultuurimälestis aladena
- Põhimaantee
- Kõrvalmaantee
- Kohalik tee
- Eratee
- Kergliiklustee
- Elektriliinid
- Veekogude piiranguvöönd
- Veekogude chituskeeluvöönd
- Hoone/rajatis koos õuemaaga
- Veekogu
- Vooluveekogu
- Loodusliku maakattega ala
- Katastriüksuse piir
- Asustusüksuse piir

Kaardi koostamisel on kasutatud:

- EELISe (seisuga 25.05.2019) andmeid;
- Maa-ameti ETAK Põhikaardi (seisuga 08.01.2020), haldus- ja administratiivpiiride (seisuga 01.05.2019), katastriüksuste piiride (seisuga 08.01.2020) andmeid;
- Kultuurimälestiste Riikliku Registri (seisuga 06.02.2019) andmeid;
- Põllumajandusuuringu Keskuse (seisuga 28.03.2016) andmeid;
- Valga maakonnaplaneeringu andmeid.

| Tõrva valla üldplaneering | | | |
|---------------------------|-----------|--|------------|
| Mõõtkava | 1 : 5 000 | Joonis 4. Väljavõtte maakasutusplaanist Helme aleviku tiheasustusega ala ja selle lähiala osas | |
| Stadium | Eelnõu | Viiimati muudetud | 17.02.2021 |
| Konsultant-koostaja | | HENDRIKSON & KO | |