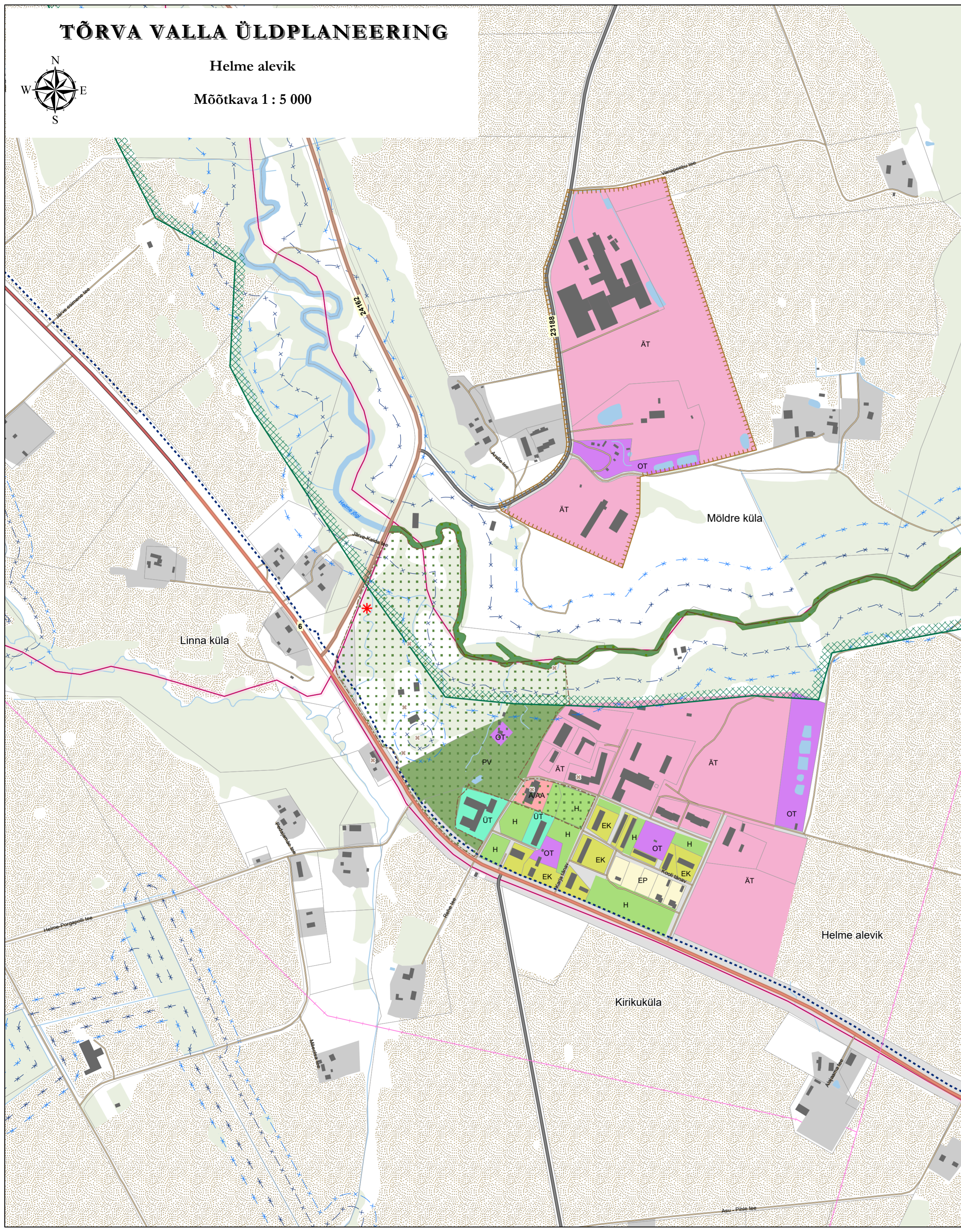


# TÕRVA VALLA ÜLDPLANEERING

Helme alevik

Mõõtkava 1 : 5 000



## LEGEND

### Üldplaneeringuga kavandatav

- Pere- ja ridaelamu maa-ala (EP)
- Kortereelamu maa-ala (EK)
- Kaubandus-, teenindus ja büroohoone maa-ala (Ä)
- Kaubandus-, teenindus- ja büroohoone ning ühiskondliku hoone maa-ala (Ä/AA)
- Äri- ja teenindusettevõtte ning tootmis- ja logistikakeskuse maa-ala (ÄT)
- Puhke- ja virgustuse maa-ala (PV)
- Haljasala (H)
- Ühiskondliku hoone maa-ala (AA)
- Tervishoiu- ja hoolekandeesutuse maa-ala (ÜT)
- Tehnohitise maa-ala (OT)
- Teemaa ja liiklust korraldava ehitise maa-ala (LT)

- \* Ilus vaatekoht
- Kompaktse hoonestusega ala

### Valga maakonna-planeeringuga kavandatav

- Kaunis teelõik
- Roheline võrgustik

### EELIS

- Kaitseala
- Hoiuala
- Natura 2000 ala

### Muud leppemärgid

- Katastriüksuse piir
- Asustusüksuse piir
- Hoone/rajatis koos õuealaga
- Veekogu
- Vooluveekogu
- Veekogude piiranguvöönd
- Veekogude ehituskeeluvöönd
- Elektriliinid
- Põhimaantee
- Kõrvalmaantee
- Muu tee/tänav
- Kergliiklustee
- Kultuurimälestis
- Kultuurimälestis aladena
- Väärtuslik põllumajandusmaa
- Puittaimestik

### Kaardi koostamisel on kasutatud:

- Keskkonnateabe Keskuse Keskkonnaregistri ja EELISE (seisuga 25.05.2019) andmeid;
- Maa-ameti ETAK Põhikaardi (seisuga 01.05.2019), haldus- ja administratiivpiiride (seisuga 01.05.2019), katastriüksuste piiride (seisuga 09.05.2019) andmeid;
- Kultuurimälestiste Riikliku Registri (seisuga 06.02.2019) andmeid;
- Põllumajandusuringute Keskuse (seisuga 28.03.2016) andmeid;
- Valga maakonnaplaneeringu andmeid.

Tõrva valla üldplaneering			
Mõõtkava	1 : 5 000	Joonise nimi	Helme alevik
Stadium	Eelnõu	Viimati muudetud	26.08.2019
Konsultant-koostaja		HENDRIKSON & KO	