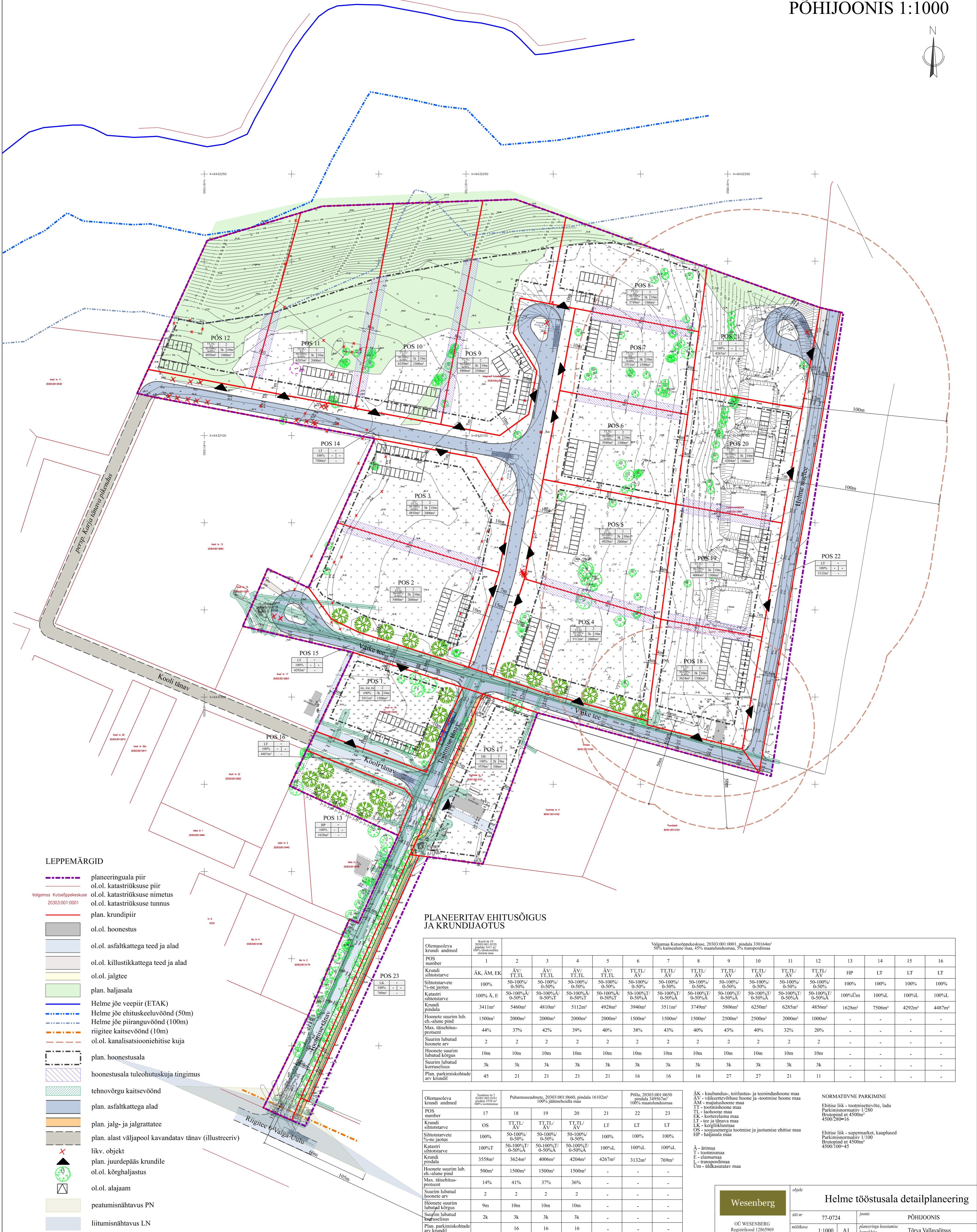
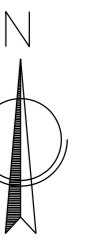


Tõrva vald HELME TÖÖSTUSALA DETAILPLANEERING PÕHIJONIS 1:1000



LEPPEMÄRGID

- planeeringuala piir
- o.l.o. katastrirüksuse piir
- o.l.o. katastrirüksuse nimetus
- o.l.o. katastrirüksuse tunnus
- plan. krundipiir
- o.l.o. hoonestus
- o.l.o. asfaltkattega teed ja alad
- o.l.o. killustikkattega teed ja alad
- o.l.o. jalgtee
- plan. haljasala
- Helme jõe veepiir (ETAK)
- Helme jõe ehitusleevõõnd (50m)
- Helme jõe piiranguvõõnd (100m)
- riigitee kaitsevõõnd (10m)
- o.l.o. kanalisatsiooniehitise kuja
- plan. hoonestusala
- hoonestusala tuleohutuskuja tingimus
- tehnovõrgu kaitsevõõnd
- plan. asfaltkattega alad
- plan. jalg- ja jalgrattateed
- plan. alast väljapool kavandatud tänav (illustreeriv)
- x likv. objekt
- ▲ plan. juurdepääs krundile
- o.l.o. kõrghaljastus
- o.l.o. alajaam
- peatumisnähtavus PN
- liitumisnähtavus LN

PLANEERITAV EHTUSÕIGUS JA KRUNDIJAOTUS

Olemasoleva krundi andmed	Valgamaa Kutselõppekeskuse, 20303.001.0001, pindala 330164m ² 50% kaitsealune maa, 45% maastikuhoidus, 5% transpordimaa																	
	POS number	1	2	3	4	5	6	7	8	9	10	11	12	13	14	15	16	
Krundi sihtstarve	AK, AM, EK	ÄV/ TT,TL	ÄV/ TT,TL	ÄV/ TT,TL	ÄV/ TT,TL	TT,TL/ ÄV	TT,TL/ ÄV	TT,TL/ ÄV	TT,TL/ ÄV	TT,TL/ ÄV	TT,TL/ ÄV	TT,TL/ ÄV	TT,TL/ ÄV	TT,TL/ ÄV	HP	LT	LT	LT
Sihtstarve %-e jaotus	100%	50-100%/0-50%	50-100%/0-50%	50-100%/0-50%	50-100%/0-50%	50-100%/0-50%	50-100%/0-50%	50-100%/0-50%	50-100%/0-50%	50-100%/0-50%	50-100%/0-50%	50-100%/0-50%	50-100%/0-50%	50-100%/0-50%	100%	100%	100%	100%
Katastri sihtstarve	100% A, E	50-100%/0-50%Ä	50-100%/0-50%Ä	50-100%/0-50%Ä	50-100%/0-50%Ä	50-100%/0-50%Ä	50-100%/0-50%Ä	50-100%/0-50%Ä	50-100%/0-50%Ä	50-100%/0-50%Ä	50-100%/0-50%Ä	50-100%/0-50%Ä	50-100%/0-50%Ä	50-100%/0-50%Ä	100%Um	100%L	100%L	100%L
Krundi pindala	3411m ²	5460m ²	4810m ²	5112m ²	4928m ²	3940m ²	3511m ²	3749m ²	5806m ²	6250m ²	6285m ²	4856m ²	1628m ²	7506m ²	4292m ²	4487m ²		
Hoonete suurim lub. eh.-alune pind	1500m ²	2000m ²	2000m ²	2000m ²	2000m ²	1500m ²	1500m ²	1500m ²	2500m ²	2500m ²	2000m ²	1000m ²	-	-	-	-	-	-
Max. täiseltusprotsent	44%	37%	42%	39%	40%	38%	43%	40%	43%	40%	32%	20%	-	-	-	-	-	-
Suurim lubatud hoonete arv	2	2	2	2	2	2	2	2	2	2	2	2	-	-	-	-	-	-
Hoonete suurim lubatud kõrgus	10m	10m	10m	10m	10m	10m	10m	10m	10m	10m	10m	10m	-	-	-	-	-	-
Suurim lubatud korneliseus	3k	3k	3k	3k	3k	3k	3k	3k	3k	3k	3k	3k	-	-	-	-	-	-
Plan. parkimiskohtade arv krundil	45	21	21	21	21	16	16	16	27	27	21	11	-	-	-	-	-	-

Olemasoleva krundi andmed	Puhastussedmetes, 20303.001.0660, pindala 16102m ² 100% jäätmehoolda maa					Põhja, 20303.001.0650 pindala 34956m ² 100% maastikuhoidus maa	
POS number	17	18	19	20	21	22	23
Krundi sihtstarve	OS	TT,TL/ ÄV	TT,TL/ ÄV	TT,TL/ ÄV	LT	LT	LT
Sihtstarve %-e jaotus	100%	50-100%/0-50%	50-100%/0-50%	50-100%/0-50%	100%	100%	100%
Katastri sihtstarve	100%T	50-100%/0-50%Ä	50-100%/0-50%Ä	50-100%/0-50%Ä	100%L	100%L	100%L
Krundi pindala	3558m ²	3624m ²	4006m ²	4204m ²	4267m ²	3132m ²	769m ²
Hoonete suurim lub. eh.-alune pind	500m ²	1500m ²	1500m ²	1500m ²	-	-	-
Max. täiseltusprotsent	14%	41%	37%	36%	-	-	-
Suurim lubatud hoonete arv	2	2	2	2	-	-	-
Hoonete suurim lubatud kõrgus	9m	10m	10m	10m	-	-	-
Suurim lubatud korneliseus	2k	3k	3k	3k	-	-	-
Plan. parkimiskohtade arv krundil	16	16	16	16	-	-	-

AK - kaubandus-, tootlustus- ja teenindushoone maa
 ÄV - väikeettevõtte hoone ja -tootmise hoone maa
 AM - majutushoone maa
 TT - tootmishoone maa
 TL - laohoone maa
 EK - korterelamu maa
 LT - tee ja tänav maa
 LK - kerghilksuuna maa
 OS - soojusenergia tootmise ja jaotamise ehitise maa
 HP - haljasala maa

NORMATIIVNE PARKIMINE
 Ehitise liik - tootmistevõtte, lada
 Parkimisnormatiiv 1/280
 Bruto pind nt 4500m²
 4500/280=16

Ehitise liik - supermarket, kauplused
 Parkimisnormatiiv 1/100
 Bruto pind nt 4500m²
 4500/100=45

Wesenberg OÜ WESENBERG Registrikood 12865969 J. Kunderi 1-8 44307 Rakvere MTR LEPO3276 tel: 5211425 e-mail: info@wesenberg.ee		objekt	Helme tööstusala detailplaneering	
		isik nr	77-0724	joonis
mõõtka	1:1000	A1	planeeringu koostamise korraldaja	Tõrva Vallavalitsus
leht	3	staad	plannerija	Kristi Jõemets Kutsetunnistus nr 176297
kuupäev	21.05.2025	plannerija	plannerija	Liina Talistu Diplom nr MA 019394